

1 ポートレース住之江

街なかでナイターレースを楽しめるのはポートレース住之江だけ! お昼の白熱したレースはもちろん、ライトアップされた水面で繰り広げられるナイターならではの臨場感ある迫力満点のレースをぜひ体験してみてください。【入場料100円】



2 スポーツビレッジスミノエ

大阪メトロ住之江公園駅徒歩3分の全天候型スポーツレジャー施設です。天然露天温泉からスポーツやアミューズメント施設・飲食や物販と一日中楽しめます。またライブハウス「ゴリラホール大阪」も併設しています。



3 サバイバルゲームフィールド BGGUN

インドアフィールドで本格的サバイバルゲームを楽しもう! 住之江区にあるサバイバルゲームフィールドの聖地「BGGUN(ビーバーガン)」。



4 オスカードリーム

大阪メトロニュートラム住之江公園駅直結の商業施設。パスターミナルも併設しています。ダイソーやロケットアなどの店舗、クリニック、スポーツクラブ、ホテルなどが入居。



5 護国神社

大阪護国神社は、大阪ゆかりの戦没者約10万柱を祀る神社で、明治維新以来の英霊を慰霊しています。四季折々の自然に囲まれた境内は、平和と歴史を静かに物語る厳かな場所です。



6 住之江公園

昭和5年(1930年)に開設された府営公園。花と緑に満ちた都会のなかのオアシスとして親しまれています。「花や緑とふれあう」「緑の中で憩う」「スポーツを楽しむ」をテーマに、自然と親しめる花と緑のスクエア、児童遊戯場、プールや球技広場が整備されています。



7 住之江公園プール

【期間】2025年7月19日(土)~8月24日(日) 【遊泳時間】9:30~17:30(最終入場は17:00まで) 【利用料金】大人1人1回640円、中学生1人1回430円、4歳以上1人1回220円



8 大和川スマイルプロジェクト

「大和川から笑顔の世界に」を合言葉に、2005年にスタートしたクリーンアップ活動。堤防沿いに港南造形高校制作の60m陶版画、推手できるミヤクミヤク、20mミヤクミヤクアート。高架下広場でひと休みもできる写真スポット。



9 野球場・庭球場・バーベキュー広場 @南港中央公園

南港中央公園にある南港中央野球場・庭球場は緑に囲まれ、開放感あふれる施設です。野球場は子どもから大人まで幅広く利用され、庭球場は砂入り人工芝とハードコートを複数面完備し、地域のスポーツ振興や健康づくりの場として親しまれています。



10 グランドプリンスホテル大阪ベイ

グランドプリンスホテル大阪ベイは、ビジネスと観光の両方に最適なアーバンラグジュアリーホテルです。広大な敷地には、客室やレストランだけでなく宴会場などの多彩な施設を有し、あらゆる滞在の心に残るひとときをお届けします。



11 クインテッサホテル大阪ベイ

「中ふ頭駅」より徒歩約4分。全室42㎡以上の広々客室や約80種の朝食ブッフェで快適にお過ごしいただけます。ユニバーサルスタジオ・ジャパン®行き無料送迎バスも運行し、観光やサイクリングの拠点としても便利なホテルです。



12 ホテルクラシア大阪ベイ

住之江サイクリング旅に最適! サイクリング後は、当ホテル自慢の大浴場とサウナで癒されませんか? スポーツジム有、広々客室で疲れを癒し、元気満点の日替わり朝食バイキングで1日中パワフル!



13 南港魚つり園

南港魚つり園護岸は、南港の南埠頭にある家族で魚釣りが楽しめる場所です。小学生や中学生、子供会など体験学習にもどうぞ。釣り場は安全柵があり、お子様でも安心です。



14 R&D国際交流センター(西尾レントオール)

西尾レントオールが開設した、誰でも気軽に立ち寄れる共創拠点。カフェ併設のシェアスペース「N-LOUNGE」(平日9~17時)や、イベント開催にも対応した木造アリーナ「咲洲モリーナ」などを備えています。お気軽にご利用ください。



15 WTC(大阪府サキシマ庁舎展望台)

咲洲の中心にそびえ立つ、大阪ベイエリアのランドマーク。地上252m、360度さえるものない壮大なパノラマ展望スペースからは天界から見おろしたような感動的な眺望が広がります。



16 ATC(アジア太平洋トレードセンター)

新たに誕生した海運と商船三井グループの体験型ミュージアム「ふねしる」や、絶景のロケーションでBBQが楽しめる「LOGOS CAFE & BBQ STADIUM ATC店」にぜひお立ち寄りください。



Hotel FUKURACIA Osaka Bay

ビジネス・観光・イベントに

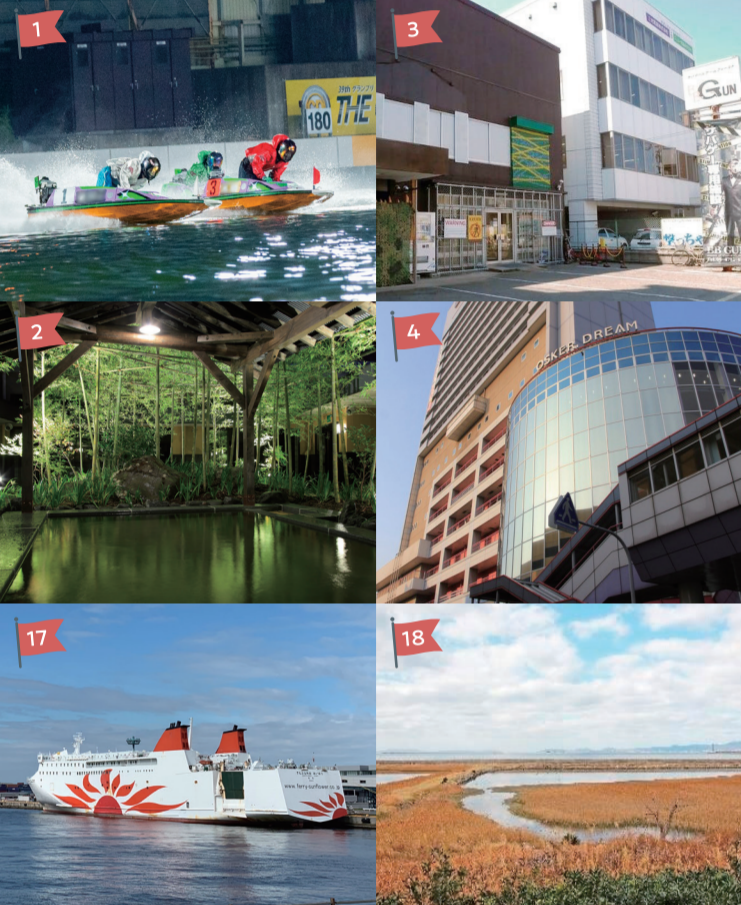
大阪市住之江区南港北1-7-50 TEL:06-6614-8711

住之江区を自転車でグルッと一周!!

SUMIYOSHI CYCLE MAP

すみいちサイクルマップ

咲洲未来サイクル実行委員会



17 さんふらわあターミナル

さんふらわあ大阪ターミナルでは、大阪県・別府と鹿児島県・志布志へ向かうフェリーが運航しています。約12時間で九州へ到着し、マイカーやバイクと一緒にゆっくり休みながら旅行する事が可能です。



19 大阪港国際フェリーターミナル

国際交易や国際交流の拠点である大阪港国際フェリーターミナルは、友好港・友好都市の上海とを結ぶ定期外航フェリー(日中国際フェリー)が隔週1便、姉妹港である釜山とを結ぶ定期外航フェリー(パンスタークルーズフェリー)が週3便就航しています。



18 野鳥園臨海緑地

日本における渡り鳥の重要な生息地であった大阪湾岸一帯に生息する野鳥の保護を目的に設置された。総面積は19.3haで、園内には、海が展望できる丘や林、干潮時に人工干潟になる西池のほか、八角形の屋根を持つ展望塔が整備されている。



20 千鳥文化

造船業が盛んだった頃の文化住宅の建物を引き継ぎ、「再生」循環をキーワードに新たな価値を発信する複合施設。カフェやバーなど魅力的テナントが多数入居しているほか、1Fのホールは不定期で展覧会やコンサートなどのイベントが開催されています。



21 クリエイティブセンター大阪前 防潮堤壁画

北加賀屋には壁画など約40点の作品がまちなかに点在しています。防潮堤には、ギリシャ出身のアーティスト b.によるカラフルでコミカルな宇宙人を100mにわたって描いた作品が。彼らが手をつなぐことで示す「友情」を地球上の人々へ伝えています。



22 住吉高燈籠

住吉高燈籠は美しい景観を誇ったすみへの浜を実証するもので、建設は江戸時代中頃と考えられる。付近の浜辺の埋立てに伴い海から遠ざかり、大正末期には灯台の役目を終えた。昭和49年(1974年)、現在の形に、昔の形状で鉄筋コンクリート造により再建された。



23 住吉公園

明治6年(1873年)の大政官布告に基づき住吉大社境内の一部に開設された歴史を有する公園である。遊戯広場や池を巡る遊歩道の周囲には運動場や野球場、体育館などのスポーツ施設が整備されているほか、四季を彩る草花の多さが特徴となっている。



24 汐かけ横丁

「住吉公園汐かけ横丁」は2024年7月にOPENした16の個性豊かな飲食店が集まる横丁です。地域の食文化を発信する「夢舞台」として、住吉大社に近い石畳の参道沿いに位置し、歴史と伝統を大切にす地域住民に愛されることを目指しています。



25 加賀屋天満宮

加賀屋天満宮(かがやてまんぐう)は天王寺村天下茶屋の柴谷利兵衛と在地の住人が新田開発の際、鎮守のため勧請したものとされる。祭神は菅原道真。一時廃絶していたが、昭和26年6月、境内2409平方メートルに本殿、拜殿、社務所が再建された。



26 加賀屋新田会所跡地

加賀屋基兵衛が開発した加賀屋新田の管理のために、会所兼別邸として約250年前に建てた建物と庭園を修復・整備したものを、敷地内にある数寄屋風(せきやふう)茶室(鳳鳴亭(ほうめいてい))、書院、居宅は平成13年(2001年)に市の有形文化財建造物に、会所跡は史跡に指定されている。



27 高崎神社

加賀屋基兵衛氏の埋立工事が洪水などに度々阻害されたため、その加護を祈願して、1755年に自身の生国(しゅうごく)の氏神水分社の御分霊を大和川河口に勧請(かんじょうさいし)し、高崎宮と称した。1837年(天保8年)に現在地に移築された。



28 寿楽温泉

昭和38年創業の寿楽温泉。薪で沸かすお湯と懐かしい空間が魅力。廃業を経て南港病院が引き継ぎ、地域に愛される銭湯として運営しています。



備えは充分ですか

TOUGH SHOP 大阪

株式会社 八シオ

損害保険 生命保険 医療保険 介護保険

072-255-1793 堺市東区白鷺町1丁7-2

サキシマmeets!

定例会は 偶数月の 第3金曜日 18時~

サキシマmeetsは咲洲で働く人・団体・企業が会社や肩書きなどにとらわれず、気軽に情報発信 共有 交流できる“場”です。

スポーツビレッジスミノエ

SPORTS VILLAGE SUMINOE GUIDE MAP

詳しくはホームページをCHECK! https://www.sv-suminoe.jp/

マクドナルドは地元の子どもたちと地域の皆さまを応援しています

1 南港ポートタウン店 2 新北島店 3 住之江公園駅前店

Success Foods co., LTD.

Everytimeプロジェクト

整備する度に、街に笑顔を増やして

有限会社 タカエスオート

QUINTESSA

クインテッサホテル大阪ベイ

お問い合わせ

咲洲未来サイクル実行委員会

ホームページ: https://sakishimamiraicycle.com

メールアドレス: info@sakishimamiraicycle.com

自転車て繋がる街づくり

有限会社 豊秀商事

HELLO CYCLING

ATCの公式アカウント始めました!

友だち募集中

スマートフォンからLINEアプリでQRコードを読み込み、友だち追加してください

【発行日】2025年8月22日 【総刷】1万部 【発行】咲洲未来サイクル実行委員会 【企画制作】有限会社リンクコーディネーション 【デザイン】ディライト

サイクリングおすすめコース

1日コース

- 6 住之江公園
- 5 護国神社
- 4 オスカードリーム
- 2 スポーツビレッジミノエ
- 大和川堤防
- 南港自転車道
- ポートタウン
- インテックス大阪
- MIZUNOENGINE
- 14 R&D国際交流センター(西尾レントール)
- 15 WTC
- 16 ATC
- 18 野鳥園
- 19 大阪国際フェリーターミナル
- 平林大橋
- 南港通
- 21 クリエイティブセンター大阪前 防潮堤壁画
- 28 寿楽温泉

半日コース

- 23 住吉公園
- 24 汐かけ横丁
- 25 住吉大社
- 5 護国神社
- 4 オスカードリーム
- 3 スポーツビレッジミノエ

神社コース

- 23 住吉公園
- 住吉大社
- 26 加賀屋新田
- 27 高崎神社
- 5 護国神社
- 25 加賀屋天満宮

北加賀屋
マップ



北加賀屋×リアル謎解きゲーム
「北加賀屋謎解きミュージアム」



Osaka Metro 上映作品「住之江日和」
ニュートラム沿線紹介映像



大和川リバーサイドサイクリン

大和川沿いの自然や景観を楽しめる約25キロメートルのサイクリンです。大阪・関西万博の会場にも近い咲州と堺・南河内地域を結び、南河内地域から奈良方面に通じる石川リバーサイドサイクリンや泉州地域から和歌山方面に通じる大阪ベイサイドサイクリンと接続しています。



SUNLIGHT CYCLE MAP すみいちサイクリンマップ 住之江区 サイクリンMAP

各社アプリの
ダウンロードは
こちらから

HELLO CYCLING
スーテーション

LUUP
スーテーション

HUBchari
スーテーション

- HELLO CYCLING スーテーション
- LUUP スーテーション
- HUBchari スーテーション
- コンビニ
- 公衆トイレ
- 給水スポット
- 撮影スポット
- 自転車ショップ

南港地区で困っている方がおられれば
南港地区の人達同志で助け合ひましょう!

NPO法人エスペランサではサポート事業(有償のボランティア事業)を行っており、南港地区の皆様のお手伝いをしております

例えは ●お買物の付き添い代行
●病院の付き添いや順番取り ●お部屋の掃除
●電球の交換 ●葉の受け取り代行
●犬の散歩 ●話の相手...など

このような方は是非エスペランサまでご連絡ください
きっとお役に立つことができるとおもいます!!

Asperanza NPO法人エスペランサ
電話・ファックス 06-6614-5733 (夜・休)

みなさまの銭湯

寿楽温泉

大人(中学生以上) 600円(税込)
こども(小学生) 200円(税込)

営業のご案内
平日 15:00-22:00
土日祝 15:00-22:30 毎週水曜 定休日

大阪市住之江区北加賀屋1-10-1

すみいちサイクリンマップ達成者 記念品プレゼント!

アッチくんマークをよ〜く探してね!

MAP上の「アッチくん」スポットの3箇所以上まわって写真を撮っていたら、下記のアドレスにメールしていただくと、アッチくん缶バッジをプレゼント!

メールアドレス info@sakishimamiraicycle.com

お送りいただくメールに【住所】【お名前】【お電話番号】をご記載の上、上記のメールアドレスにアッチくんスポットで撮影した写真と一緒に送ってください! 後日の担当者が確認の上、商品を郵送させていただきます。

生鮮食品を主体とした地域密着型のスーパーマーケット

スーパーナショナル 南港店

〒559-0033
大阪市住之江区南港中3-2-77
06-6612-6165

営業時間 8:00~23:00
南港ポートタウン線 南港西駅(駅前)

Instagram

総合レンタル業のバイオニア

NISHIO

西尾レントール株式会社

会社HP